

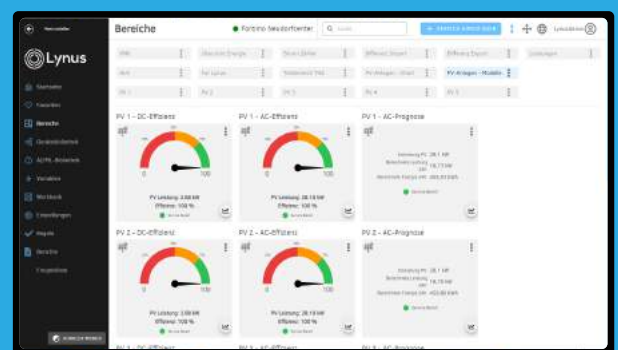
- Vorsprung in
- Gebäudetechnik durch
- Machine Learning

Lynus String Inverter 4/5/6/7/8/10/12K-G06 4-12kW Three Phase 2 MPPT



Funktionen & Eigenschaften

- 2 MPP-Tracker, max. Wirkungsgrad bis zu 98,3%
- Zero Export Anwendung, VSG Anwendung
- Intelligente String-Überwachung (optional)
- Großer Ausgangsspannungsbereich
- Anti-PID-Funktion (optional)



Model	Lynus 4 kW String Inverter	Lynus 5 kW String Inverter	Lynus 6 kW String Inverter	Lynus 7 kW String Inverter	Lynus 8 kW String Inverter	Lynus 10 kW String Inverter	Lynus 12 kW String Inverter
Eingangsseite							
Max. DC Input Power (kW)	5.2	6.5	7.8	9.1	10.4	13	15.6
Max. DC-Eingangsspannung (V)	1100						
Anlauf DC-Eingangsspannung (V)	140						250
MPPT Betriebsbereich (V)	120~1000						200~1000
Max. DC-Eingangsstrom (A)	13+13						
Max. Kurzschlussstrom (A)	19.5+19.5						
Anzahl der MPP-Tracker	2						
Anzahl der Strings pro MPP-Tracker	1						
Ausgangsseite							
Nennausgangsleistung (kW)	4	5	6	7	8	10	12
Max. Wirkleistung (kW)	4.4	5.5	6.6	7.7	8.8	11	13.2
Nennausgangsspannung / Bereich (V)	3L/N/PE 220/380V, 230/400V						
Rated Grid Frequency (Hz)	50 / 60 (Optional)						
Nenn-Netzfrequenz (Hz)	Three phase						
AC-Netz-Nennausgangsstrom (A)	6.1/5.8	7.6/7.2	9.1/8.7	10.6/10.1	12.1/11.6	15.2/14.5	18.2/17.4
Max. AC-Ausgangsstrom (A)	6.7/6.4	8.3/8	10/9.6	11.7/11.1	13.3/12.8	16.7/15.9	20/19.1
Ausgangsleistungsfaktor	0.8 leading to 0.8 lagging						
Netzstrom THD	<3%						
DC-Einspeisestrom (mA)	<0.5%						
Netzfrequenzbereich	47~52 or 57~62 (Optional)						
Wirkungsgrad							
Max. Wirkungsgrad	98.3%						
Euro-Effizienz	97.5%						
MPPT Wirkungsgrad	>99%						
Schutz							
DC-Verpolungsschutz	Yes						
AC-Kurzschlussschutz	Yes						
AC-Ausgang Überstromschutz	Yes						
Überspannungsschutz am Ausgang	Yes						
Schutz des Isolationswiderstandes	Yes						
Erdschlussüberwachung	Yes						
Anti-Inseln-Schutz	Yes						
Temperaturschutz	Yes						
Integrierter DC-Schalter	Yes						
Hochladen von Software aus der Ferne	Yes						
Fernänderung der Betriebsparameter	Yes						
Überspannungsschutz	DC Type II / AC Type II						
Allgemeine Daten							
Größe (mm)	330Wx457Hx185D						330x457x205
Gewicht (kg)	10						11
Topologie	Transformerless						
Interner Verbrauch	<1W (Night)						
Laufende Temperatur	-25~65°C, >45°C derating						
Schutz gegen Eindringen	IP65						
Lärmemission (typisch)	<30 dB						
Kühlungskonzept	Natural cooling						
Max. Betriebshöhe ohne Derating	2000m						
Garantie	10+5 Years						
Netzanschluss Standard	VDE4105, IEC61727/62116, VDE0126, AS4777.2, CEI 0 21, EN50549-1, G98, G99, C10-11, UNE217002, NBR16149/NBR16150						
Betriebsumgebung Luftfeuchtigkeit	0-100%						
Sicherheit EMC / Standard	IEC/EN 61000-6-1/2/3/4, IEC/EN 62109-1, IEC/EN 62109-2						
Eigenschaften							
DC-Anschluss	MC-4 mateable						
AC-Anschluss	IP65 rated plug						
Display	LCD1602						
Schnittstelle	RS485/RS232/Wifi/LAN						